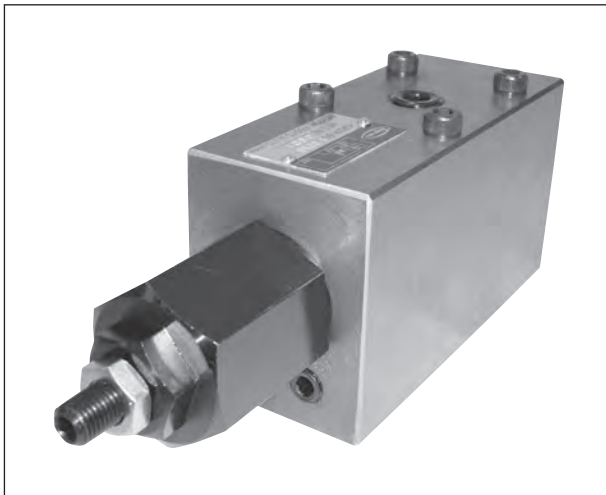


ハイテグラマニホールド取付形バルシング弁(HGR2M)



■特 長

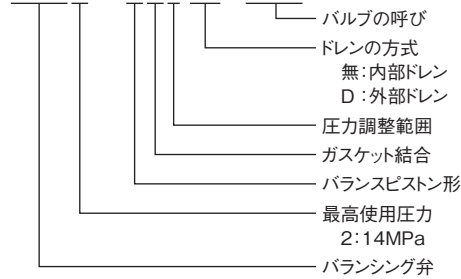
この弁はハイテグラマニホールド取付形のバルシング弁です。負荷の大きな主軸頭の上下駆動を円滑に行うため、任意のバランス圧を供給する複合圧力制御弁です。減圧弁・リリーフ弁機能を組み合わせた回路機能をコントロールでき、一つの調整ねじで任意のバランス圧を制御することができます。

1. 複合圧力制御弁ですので油圧システムがコンパクトになります。
2. 一つの調整ねじ操作で圧力を容易に調整することができます。

●内部ドレン形と外部ドレン形の2種類があります。

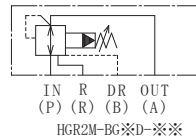
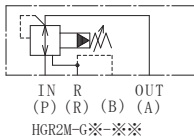
■形式説明

HGR2M-BG1 (D)-025B



内部ドレン形

外部ドレン形



■仕 様

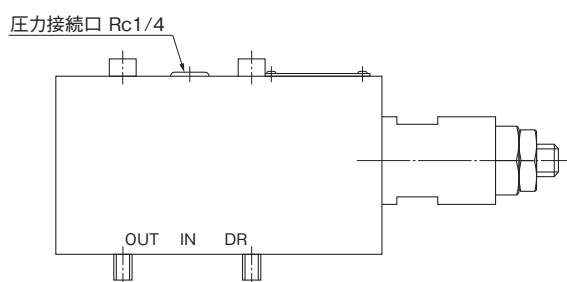
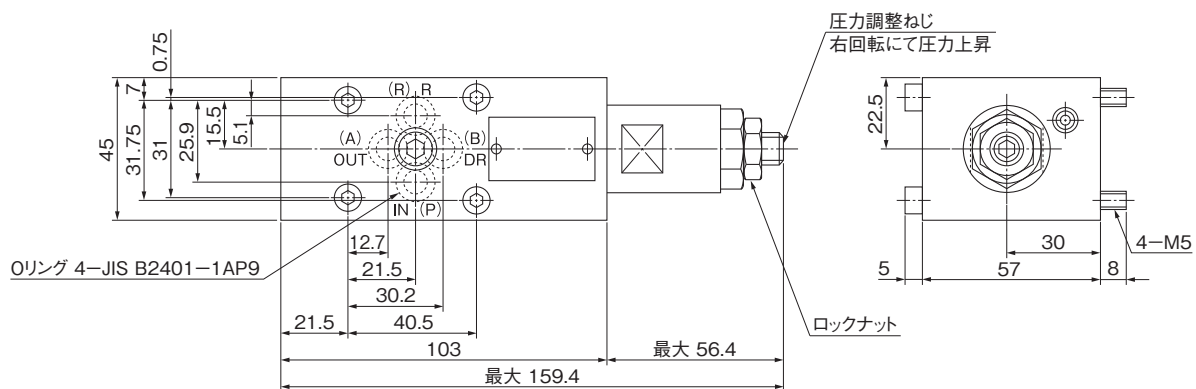
ドレンの方式	形 式	最高使用圧力 MPa	定 格 流 量 L/min	最 大 流 量 L/min	圧力調整範囲 MPa
内 部 ド レ ン	HGR2M-BG※-025B	14	20	40	※印 1:1.2~7 2:3.5~14
	HGR2M-BG※-03		40	80	
外 部 ド レ ン	HGR2M-BG※D-025B		20	40	
	HGR2M-BG※D-03		40	80	

D

ハイテグラシステム(積層弁)

■外観寸法図

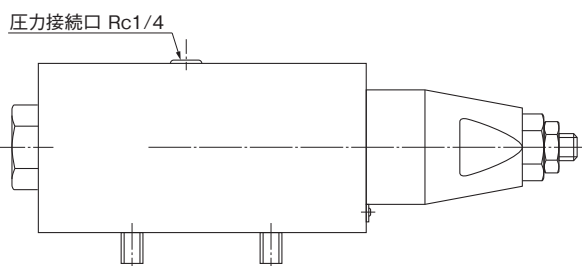
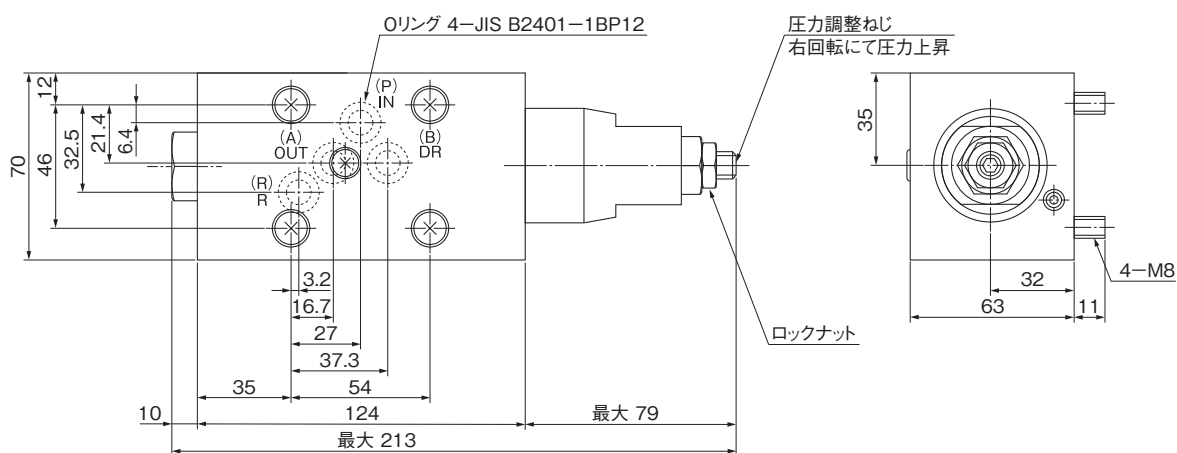
HGR2M-BG※(D)-025B



- 注) 1. HGR2M-BG※-025Bを使用する場合には、マニホールド及びサブプレートのBポートに詰栓をしてください。
 2. HGR2M-BG※D-025Bを使用する場合には、マニホールド及びサブプレートのBポートをDR用として配管してください。

質量 2.0kg

HGR2M-BG※(D)-03



- 注) 1. HGR2M-BG※-03を使用する場合には、マニホールド及びサブプレートのBポートに詰栓をしてください。
 2. HGR2M-BG※D-03を使用する場合には、マニホールド及びサブプレートのBポートをDR用として配管してください。

質量 4.3kg

D

ハイテグラシシステム(積層弁)